

LES SECTIONS DE COMMUNE DE CHANALEILLES

Chanaleilles, Chazeaux, Le Falzet, Le Crouzet, Madrières, Le Villeret-Pinatelle, Le Pin, Le Fraisse

USAGE ET TRANSMISSION AUX GÉNÉRATIONS FUTURES DE PATRIMOINES ESSENTIELS D'EAU, DE BOIS ET D'HERBE

Maintenir un système ancestral de commons et les usages vernaculaires d'une communauté locale pour préserver des services socio-écosystémiques

TRANSMISSION

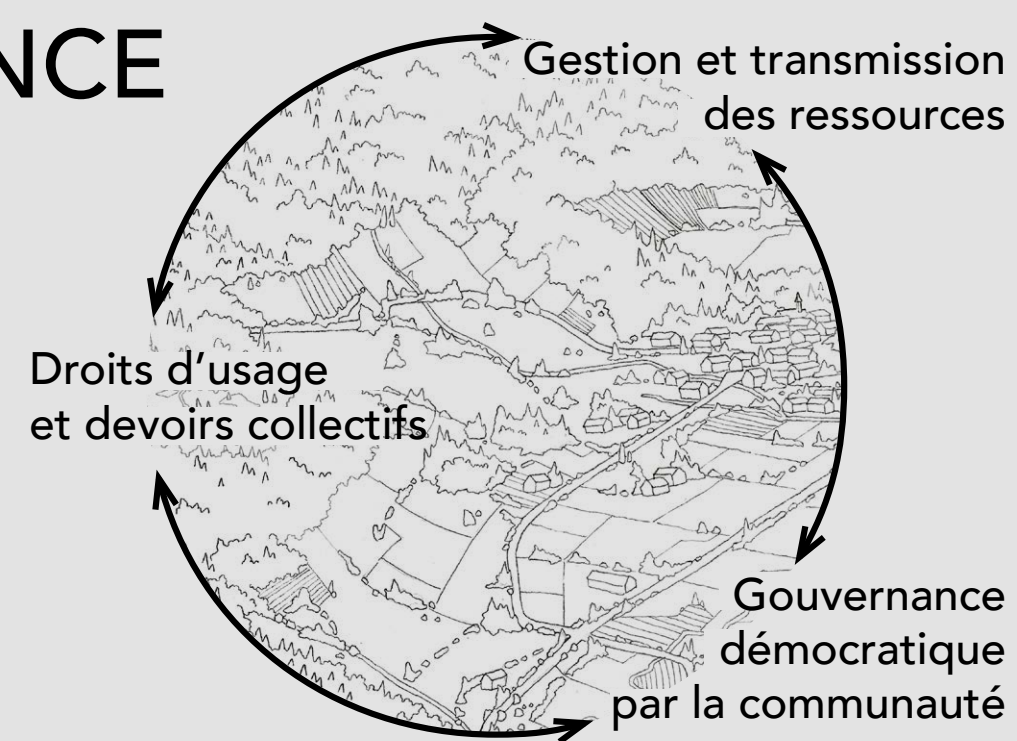
Les droits et devoirs collectifs pour bénéficier de ces usages créent des discussions permanentes et un réseau social local qui maintient la communauté active. Cela permet de transmettre une culture des risques naturels, mais aussi une culture des compromis et des arrangements pour aller vers une répartition équitable des ressources entre les membres de la communauté usagère et avec les autres êtres vivants du territoire. Ces modèles sont sobres, durables, robustes, car un des buts principaux est de transmettre ces ressources aux prochaines générations.

DIALOGUE

Les groupes d'usagers concernés par les fonctionnements en commun des sections sont multiples et complexes (agriculteurs, affouagistes, chasseurs, hébergeurs restaurateurs, guides, ...). Pour le bon fonctionnement du commun et pour la préservation des patrimoines concernés, il est essentiel qu'un dialogue puisse s'établir entre ces usagers et les institutions publiques dont les missions sont en interaction (Communes, Communautés de communes, Département, Région, Services de l'Etat, ONF, ...).

GOVERNANCE

Elle est essentielle aux sections, à la cohésion de la communauté, à la préservation des patrimoines et services socio-écosystémiques.



L'EAU

Ressource majeure longtemps gérée par des commissions syndicales, la municipalité en est actuellement responsable, en lien avec les sections. Ce système de gestion intelligent et sobre protège la ressource et favorise de nombreux services écosystémiques.

LE BOIS, L'HERBE

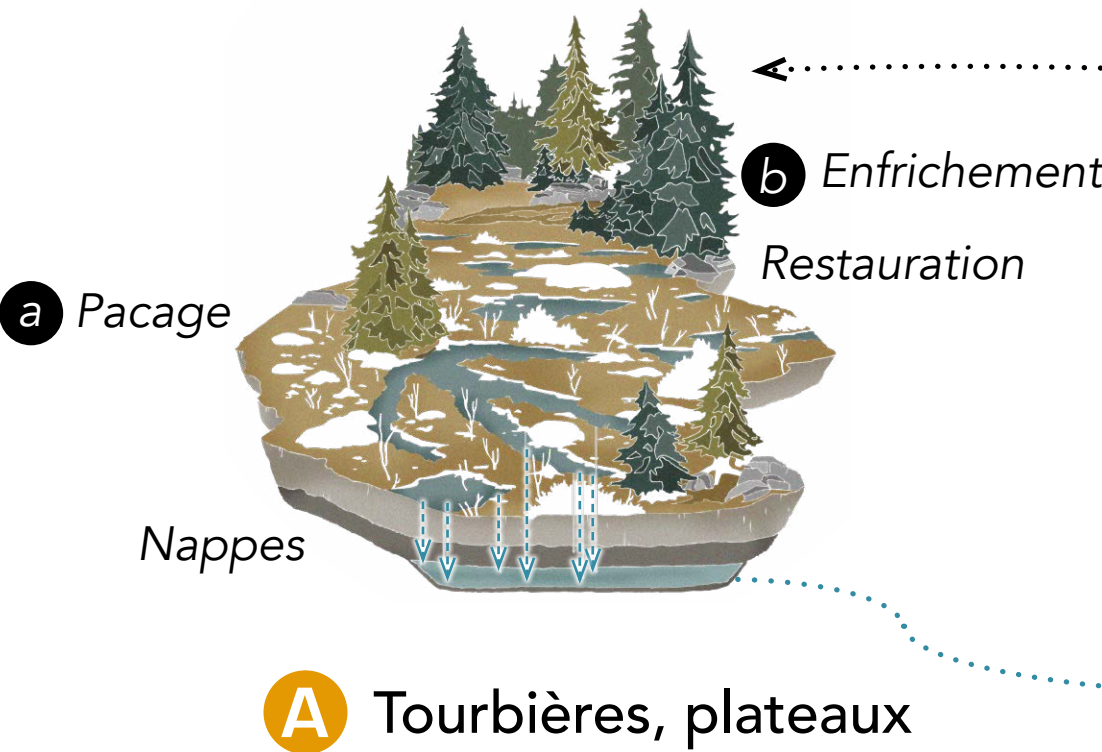
L'utilisation de ces ressources pour l'affouage, la coupe, l'élevage est fortement imbriquée à la préservation et à la valorisation de l'eau. La déprise agricole comme sur de nombreux territoires génère de l'enrichissement, une simplification de la mosaïque culturale et une fragilisation du bocage.

LES PATRIMOINES, LES SERVICES

Le territoire présente de nombreux patrimoines dont certains sont protégés, habitats et milieux naturels rares, biodiversité remarquable, patrimoines culturel, bâti et paysager exceptionnels. Au delà des périmètres de protection des instances publiques, la gestion usagère ancestrale est un élément essentiel pour la préservation de ces patrimoines et des services socio-écosystémiques qu'ils rendent, y compris la communauté usagère.

Les tourbières 2 6 8 11 12 13 15 16

L'utilisation ancestrale de ces plateaux d'altitude en pacages d'été a longtemps permis de maintenir ces milieux humides à la biodiversité remarquable et de protéger la ressource en eau. La déprise agricole provoque hélas des enrichissements. Des restaurations sont réalisées par les usagers. Ces tourbières habitent de nombreux patrimoine reconnus, ZNIEFF de type 1 et 2, Réserves Naturelles et paysages UNESCO de Saint Jacques de Compostelle.



Les forêts 2 6 7 8 11 12 13 15 16

Leur gestion en commun dans les sections est protectrice de l'eau, des impluviums, captages et sources, un système vertueux encouragé par les droits d'usage de l'eau par ces communautés. Ces sources sont captées pour alimenter un réseau d'eau local et des bornes incendie sont installées en forêt pour une protection efficace. L'affouage, le droit de coupe pour le bois de chauffe des ayants-droit génère une gestion en forêt jardinée. Des clairières de fauche pour l'élevage viennent encore renforcer cette mosaïque de milieux, des gestions propices à la mixité des espèces et à la biodiversité de ces forêts.

Les pentes douces, 2 6 7 8 11 12 13 15 16

prairies, villages, hameaux

On y trouve les Lots d'herbe, des prairies de fauche qui ont permis le maintien d'un parcellaire fin, de bocage, d'un chevelu important des cours d'eau encore sinueux, mais aussi de races rustiques et rares comme l'Aubrac. En partie basse se trouvent les lieux d'habitation des villages et hameaux caractérisés par les espaces communs support de cette vie collective, Maison de Béate, four banal, coudercs (...). La gestion de l'eau permet une répartition équitable, collective, avec un autocontrôle et des usages sobres de l'eau courante, fontaines, lavoirs, abreuvoirs. Ce remarquable réseau est alimenté par des réservoirs en hauteur pour un effet «château d'eau» sans pompage des nappes phréatiques.

Le fond de vallée 2 6 7 8 11 12 13 15 16

Occupé de lots d'herbes et de fermes, il est remarquable par ses prairies humides et ses rivières chevelues dont la biodiversité est reconnue par des ZNIEFF 1 et 2, certainement favorisée par cette gestion de l'eau et ces pratiques culturales vertueuses et à préserver comme un patrimoine précieux.

Système de section intégrant la logique topographique, sur 1 ou plusieurs bassins versants avec parfois des imbrications

Des systèmes de section homologues existent sur l'autre versant et sur l'ensemble du territoire. Des variations sont observées à partir de ce modèle type.

Haut des bassins versants

1400 m

1300 m

1200 m

1105 m

Bas des bassins versants

ETAGES - MILIEUX
Occupation sol
Pratiques et gestions

A PLATEAUX - TOURBIÈRES
Parcours extensifs ouverts
Pacage d'été, aujourd'hui tendance à la déprise et à l'enrichissement, concurrence des arbres sur l'eau, restaurations

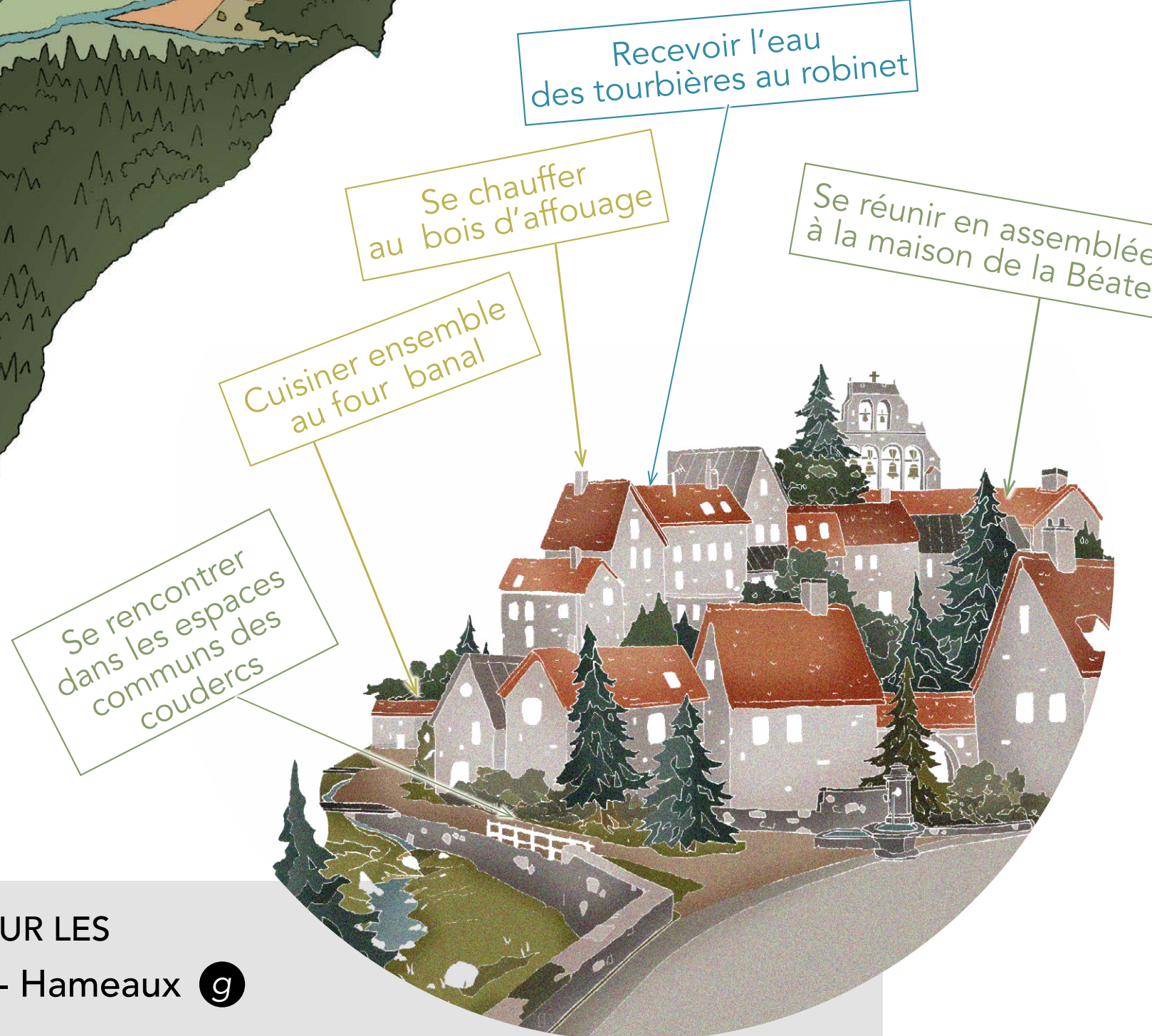
B PENTES FORTES - FORÊTS
Forêts gérées collectivement
Affouage et droits de coupe, clairières de fauche et de culture / des gestions favorables à la biodiversité

C PENTES DOUCES - PRAIRIES
Villages, hameaux, lots d'herbe
Lieux des villages, hameaux, des «Lots d'herbe», réservoirs sur les points hauts / Fauche dans les pentes douces (mosaïque culturale, bocage, biodiversité et chevelu des rivières)

D FOND DE VALLÉE - PRAIRIES HUMIDES
Fermes isolées et prairies de fauche
Maintien des prairies humides, de la mosaïque culturale, du bocage, de la biodiversité et du chevelu des rivières

FOCUS SUR LES
Villages - Hameaux 9

Lieux de vie des communautés usagères.
Y habiter donne droit d'usage, mais aussi devoir de transmission et de participation aux corvées. La culture du commun s'y perpétue pour les ayants-droit.



DES COMMUNS QUI REMPLISSENT DE NOMBREUX OBJECTIFS DE DÉVELOPPEMENT DURABLE DES NATIONS UNIES

Sous-objectifs spécifiques



Maintien de races rustiques rares
La cueillette
La chasse



Population participant à la gestion de l'eau, de l'assainissement
Accès à l'eau
Prix abordable



Bois de chauffage local et gratuit



Priorité aux agriculteurs locaux pour l'attribution des terres - Accueil sur le territoire



Accès aux logements, aux paysages
Préserver et transmettre les patrimoines culturels



Gestion durable et usage responsable des ressources naturelles - Alimentation locale



Gestion vertueuse limitant l'impact du changement climatique - stockage de carbone, maintien de l'eau dans les sols ...



Préservation maintien et création de biodiversité



Gouvernances propres à la communauté, convergence d'intérêts entre usagers et institutions publiques

Exemples à Chanaleilles



Elevage extensif, Aubrac, fromage miel Champignons, chasse



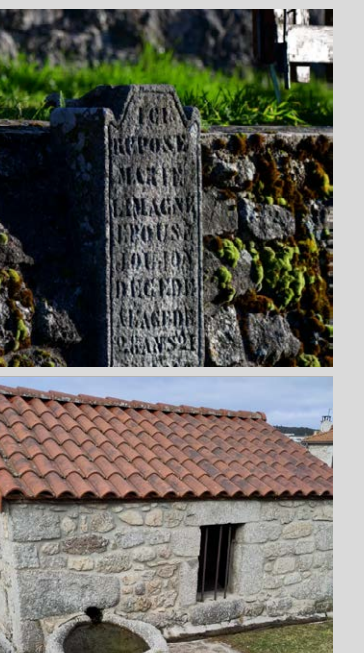
Disponibilité de l'eau, gestion sobre / Réservoir et réseau modernisés / Répartition équitable / Sources en forêts de section / Prix abordable



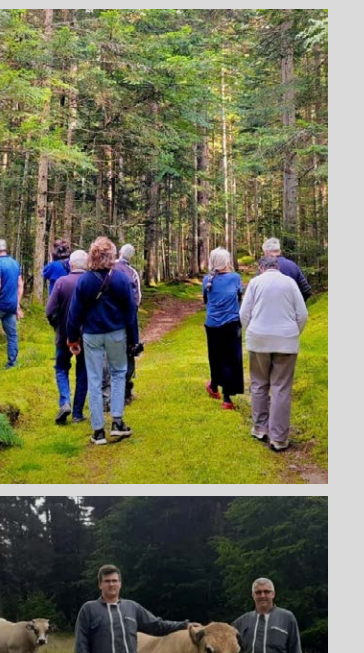
L'affouage, un chauffage sans carbone fossile



Installation d'agriculteurs du territoire, maintien de petites structures, transmission, accueil



Saint Jacques de Compostelle et ses paysages - Restauration des biens sectionnaires et des lieux d'assemblée



Gestion extensive en forêt jardinée favorable à la biodiversité et restaurations, élevage et productions locales



Stocker du carbone, tourbières, forêts, maintien de l'eau dans les sols ... Eviter les risques d'incendie grâce à la gestion de l'eau et des forêts



Restauration des tourbières, mosaïque de milieux, clairières dans la forêt, maintien du bocage, milieux humides...



Capacités de délibérations, d'arbitrage pour préserver et transmettre les ressources, dialogue entre usagers et institutions publiques

Chanaleilles
Mairie & habitants
en partenariat

Projet soutenu par
Fondation
France

UNIL | Université de Lausanne

UNIL | Université de Lausanne

Conception à Chanaleilles avec les ayants droits et élus, janvier à avril 2025 en collaboration avec les membres de l'équipe de planification de la rencontre territoriale / Le 3 avril 2025 /